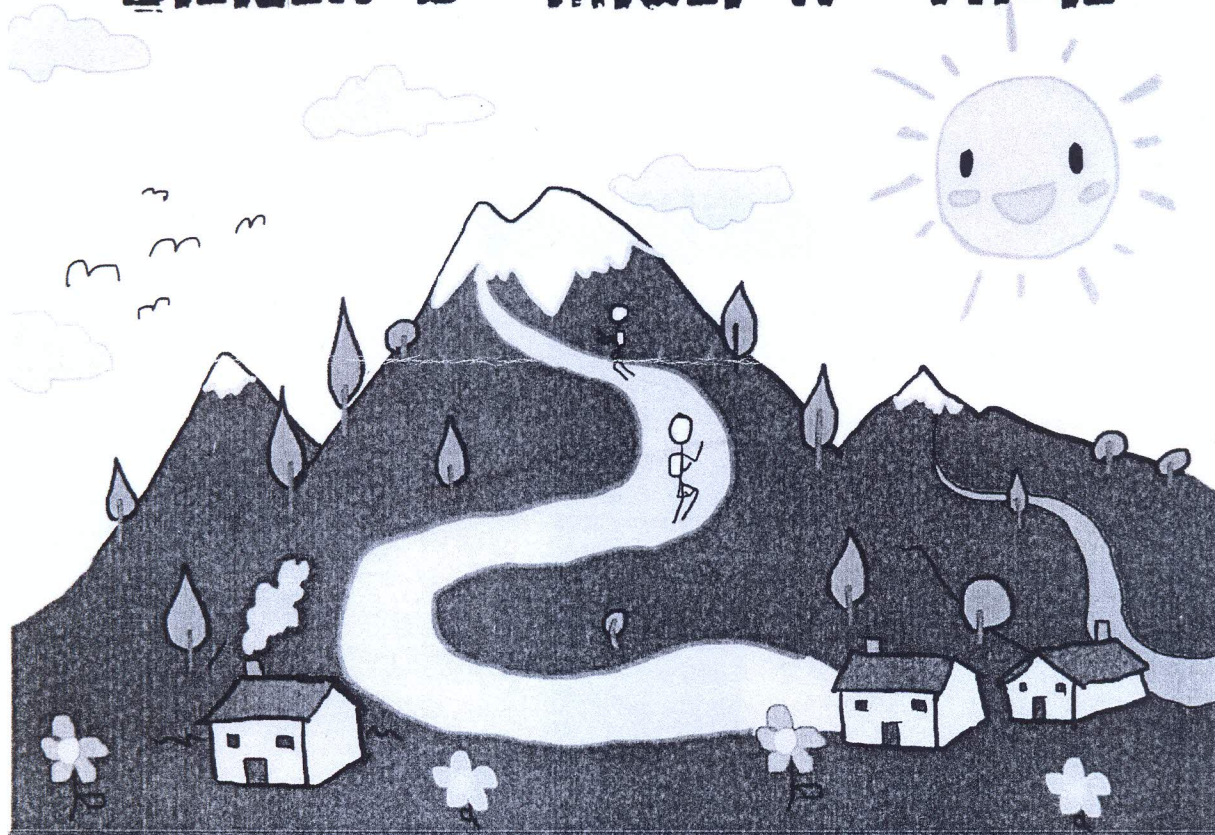




Primo e Pizza Bike
PRATO sez. podismo



DILIELÀ DA MIGLIANA TRAIL



Domenica 8 Giugno 2014 Escursione di corsa in natura.

RITROVO: dalle ore 8.00 presso il bar Misericordia di Migliana.

PARTENZA: ore 9.00 dal centro del paese di Migliana.

PERCORSO: lunghezza del percorso 22 KM, dislivello c.a 1000 mt+ prevalentemente su sterrato all'interno della Riserva dell'Acquerino.

POSTI VISITATI: Migliana, sentiero dei tabernacoli, sorgenti del Bisenzio, La Trogola, Le Barbe , gli Acquistoli, sentiero 10, Passo degli Acondoli, Cavallaie, sentiero dei Tabernacoli , Migliana.

SERVIZIO SANITARIO: A cura della Croce Rossa di Vernio.

ISCRIZIONI: Direttamente alla partenza dalle 8.00, il costo 10.00 €.

RISTORI: 1 lungo il percorso solido/idrico (di tutto rispetto) e 1 super mega ristoro finale.

SERVIZIO DOCCE GARANTITO.

PARTE DELL'INCASSO VERRA' DEVOLUTO IN BENEFICIENZA.

INFORMAZIONI: sul sito www.primoepizzabike.eu , sulla pagina facebook dell'evento , oppure ai numeri 329 9028886 Maurizio o 347 4949546 Daniele.

La nostra società si impegna a organizzare eventi nel pieno rispetto della Natura , quindi richiede a chi interverrà di comportarsi in maniera tale.

